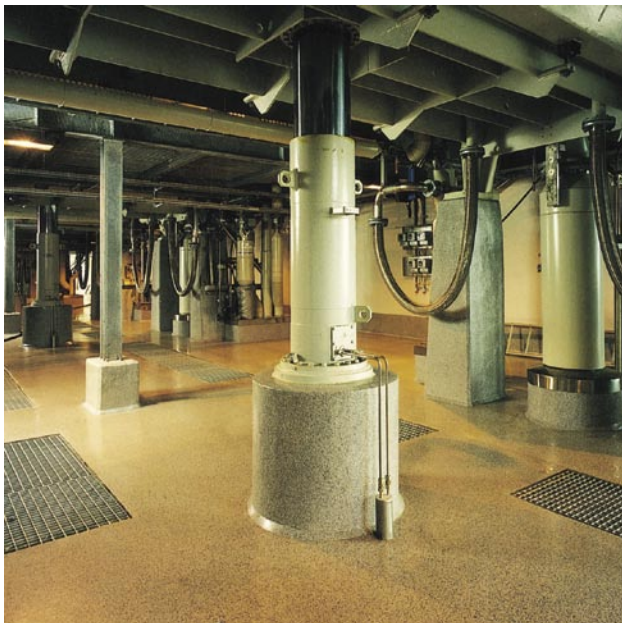


## Peran STB Compact (2-4 mm)



### Beskrivning

Peran STB Compact är en sandbeläggning av tvåkomponent epoxi och polyuretaninfärgad sand. Läggs i tjocklekar 2-4 mm.

### Användningsområde

Peran STB Compact är lämplig i både torra och våta miljöer med tung trafik, krav på hög slitstyrka och slagttålighet, t ex verkstäder med truckgångar, livsmedelsindustri, storkök, massa- och pappersindustri, fordonsindustri, parkeringsgarage och stormarknader.

(Peran STB Struktur väljs om en extra kraftig halkskyddsstruktur önskas. Se separat systemdatablad)

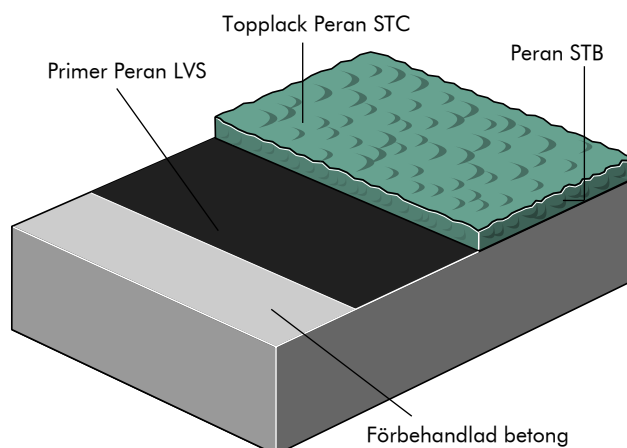
### Fördelar

- Hög reptålighet
- Stor flexibilitet i valet av ytstruktur
- Hög slitstyrka
- Hög kemikalieresistens
- Fogfri yta
- Vattentätt system, tål kraftfulla rengöringsmetoder
- Ger en slitstark yta för rullande trafik
- Dekorativt industrigolvssystem i flera färgsandmixer
- Brandgodkänd enligt norm EN 13501-1

### Projektreferenser

Arla, Duni AB, Borås Tidning, Harald Nyborg, Hedbergs Bil, IKEA, Karolinska Sjukhuset, Sandvik, Tetra Pak, Torsåsens Fågel-produkter

### Systemuppbyggnad



### Standardfärgkarta



Grey 5100/7100



Green 5300/7300



Grey 5120/7120



Blue 5200/7200



Grey 5600/7600



Yellow 5400/7400



Grey 5770/7770



Red 5500/7500

Färgerna kan avvika något från verkligheten. För att få ett rättvisande kulörprov eller vid önskemål om specialfärg, kontakta vår kundservice.

## Beskrivningstext

Produkt: Peran STB Compact  
Yta: Blank  
Tjocklek: 2-4 mm  
Färg: till exempel Grey 5100/7100  
Förarbete och applicering enligt leverantörens anvisningar.  
Tillverkare: Flowcrete Sweden AB, Sverige  
Tel: 0435-386 30

## Installationservice

Arbetet skall utföras av auktoriserad Flowcrete-entreprenör och med dokumenterad kvalitetssäkring. Få mer information om våra auktoriserade entreprenörer genom att ringa kundservice eller genom vår hemsida [www.flowcrete.com](http://www.flowcrete.com)

## Produkter ingående i systemet

Primer: Peran LVS åtgång 0.3 kg/m<sup>2</sup>  
Strösand storlek 5 åtgång 0.5 kg/m<sup>2</sup>  
Beläggning: Peran STC åtgång 1.0 kg/m<sup>2</sup>  
Peran Compact vit åtgång 1.0 kg/m<sup>2</sup>  
Infärgad sand åtgång 3.5 kg/m<sup>2</sup>  
Topplack: Peran STC åtgång ca 0.2 kg/m<sup>2</sup>  
(Åtgångarna är beräknade för en tjocklek på ca 3 mm)

Detaljerade läggingsanvisningar kan fås på begäran.

## Golvet i fokus

Flowcretegruppen är världsledande inom industriella och kommersiella golv. Tillgängliga system: värmegolv, golvspackel, fuktmembran, dekorativa golv, fogfritt terrazzo, vattentätningar av parkeringshus och rostskyddssystem - för att nämna några få.

Vårt mål är att tillfredställa era golvönskemål.

## Golvdesignservice

Företagsspecifika färger och design kan fås mot specialorder.

## Miljöinformation

Slutprodukten bedöms inte utgöra någon fara ur hälso- eller miljösynpunkt. Systemets höga slitstyrka och fogfria yta minskar behovet av reparationer, underhåll och städning.

Hälso- och miljöfrågor är kontrollerade vid tillverkning och applicering av produkterna av Flowcreteanställda samt utbildade och erfarna entreprenörer.

## Krav på underlaget

Betong eller spackel skall ha en hållfasthet på minst 25 N/mm<sup>2</sup> och skall vara fri från cementhud, damm eller andra föroreningar. Max tillåten relativ fuktighet i underlaget är 97% samt ingen tillskjutande fukt eller grundvattenstryck får förekomma. Om inget fuktmembran är applicerat kan Hydraseal DPM appliceras ihop med Peran STB Compact systemet.

## Notera att

Flowcretes produkter levereras och säljs med en garanti mot material- och tillverkningsfel, som kan fås mot begäran.

## Teknisk information

Värdena som följer är typiska egenskaper testade i laboratorium vid 20°C och 50% relativ fuktighet.

Brandgodkännande	EN 13501-1 Brandbeteende C <sub>fl</sub> Rökutveckling s1
Halksäkerhet	Metoden beskrivs i BS 7976-2 (typiska värde för en 4-S gummi mätkropp) Torr > 50, Våt > 30 (40 om strl 5 sand) (Det verkliga uppnådda värdet är beroende på applicering och arbetsplatsförhållanden)
Slagtålighet	ISO6272 1 kg vikt > 1.8 m 2 kg vikt > 1.5 m
Slitstyrka	BS8204-2 Class AR2 - Medelstyrka Industriell och kommersiell
Temperaturresistens	Tolererar och klarar temperaturer upp till 50°C
Vattentätthet	Nil – Karsten test (vattentät)
Ånggenomsläpplighet	ASTM E96:90 1.36 g/m <sup>2</sup> /mm/24 h
Kemikalieresistens	Se <a href="http://www.flowcrete.com">www.flowcrete.com</a>
Tryckhållfasthet	> 40 N/mm <sup>2</sup> (BS 6319)
Böjhållfasthet	15 N/mm <sup>2</sup> (BS 6319)
Draghållfasthet	10 N/mm <sup>2</sup> (BS 6319)
Vidhäftning	Större än kohesionsstyrkan av 25 N/mm <sup>2</sup> betong > 1.5 MPa

## Härdningstid

	10°C	20°C	30°C
Lätt trafik	36 h	24 h	16 h
Full trafik	72 h	48 h	48 h
Fullständigt uthärdad	12 dag	7 dag	7 dag

## Livslängd

10 år, beroende på tjocklek och vid rätt underhåll.

## Rengöring och underhåll

Rengör regelbundet med en skurmaskin tillsammans med ett mildt alkaliskt rengöringsmedel.

## Ytterligare information

För att försäkra dig om att du specificerar det, för projektet, bästa möjliga golv vänligen konsultera vår tekniskserviceavdelning eller registrera ditt intresse att specificera ett av marknadens mest hållbara golv via vår hemsida [www.flowcrete.com](http://www.flowcrete.com)