

## Flowcrete RT (6 och 9 mm)



### Beskrivning

Flowcrete RT är ett polyuretanbaserat trekomponent system för golvbeläggning. Läggs i tjocklek 6 mm alternativt 9 mm.

### Användningsområde

Flowcrete RT är speciellt utvecklat för användning inom livsmedelsindustrin, till ytor som kräver hög kemikalieresistens och ytor som utsätts för hett vatten och ångtvätt. Flowcrete RT är även lämplig inom övrig industri där hög kemisk och termisk resistens krävs.

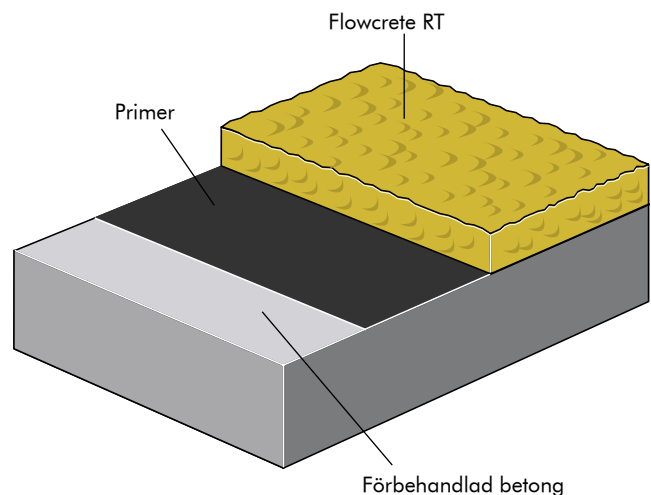
### Fördelar

- Hög termisk resistens
  - vid tjocklek 6 mm, kontinuerlig torr belastning 70°C, samt fällig våt belastning upp till 95°C
  - vid tjocklek 9 mm, kontinuerlig torr belastning 105°C, samt tillfällig våt belastning upp till 120°C
- Mycket god kemisk resistens
- Tål mycket höga mekaniska belastningar
- Goda halkskyddsegenskaper
- Bra alternativ till dyrare syraresistent klinker
- Fogfri yta

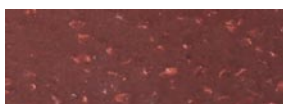
### Projektreferenser

Arla - Brabrand, Novo Nordisk - Kallundborg

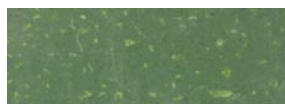
### Systemuppbyggnad



### Standardfärgkarta



Red



Dark Green



Mustard



Mid Grey



Ochre



Cream

Färgerna kan avvika något från verkligheten. För att få ett rättvisande kulörprov eller vid önskemål om specialfärg, kontakta vår kundservice.

## Beskrivningstext

Produkt: Flowcrete RT  
Yta: Matt  
Tjocklek: 6 och 9 mm  
Färg: till exempel Ochre  
Förarbete och applicering enligt leverantörens anvisningar  
Tillverkare: Flowcrete Sweden AB, Sverige  
Tel: 0435-38630

## Installationservice

Arbetet skall utföras av auktoriserad Flowcrete-entreprenör och med dokumenterad kvalitetssäkring. Få mer information om våra auktoriserade entreprenörer genom att ringa kundservice eller genom vår hemsida [www.flowcrete.com](http://www.flowcrete.com)

## Produkter ingående i systemet

Primer: Peran LVS åtgång 0.3 kg/m<sup>2</sup>  
eller, vid hög relative fuktighet i underlaget, Hydraseal DPM åtgång 0.5 kg/m<sup>2</sup>  
eller, när den termiska resistensen är kritisk, Flowfresh Primer åtgång 0.3 kg/m<sup>2</sup>  
Strösand: Storlek 7 åtgång 0.5 kg/m<sup>2</sup>  
Beläggning: Flowcrete RT (densitet 2.1 kg/l) åtgång 12.6 kg/m<sup>2</sup> för 6 mm åtgång 18.9 kg/m<sup>2</sup> för 9 mm

Vid val av topplack och halkskydd skall teknisk rådgivare konsulteras.

Detaljerade läggningssanvisningar kan fås på begäran.

## Golvet i fokus

Flowcretegruppen är världsledande inom industriella och kommersiella golv. Tillgängliga system: värmegolv, golvspackel, fuktmembran, dekorativa golv, fogfritt terrazzo, vattentätningar av parkeringshus och rostskyddssystem - för att nämna några.

Vårt mål är att tillfredsställa era golvönskemål.

## Golvdesignservice

Företagsspecifika färger och design kan fås mot specialorder.

## Miljöinformation

Slutprodukten bedöms inte utgöra någon fara ur hälso- eller miljösynpunkt. Systemets höga slitstyrka och fogfria yta minskar behovet av reparationer, underhåll och städning.

Hälso- och miljöfrågor är kontrollerade vid tillverkning och applicering av produkterna av Flowcreteanställda samt utbildade och erfarna entreprenörer.

## Krav på underlaget

Betong eller spackel skall ha en hållfasthet på minst 25 N/mm<sup>2</sup> och skall vara fri från cementhud, damm eller andra föroreningar. Max tillåten relativ fuktighet i underlaget är 97% samt ingen tillskjutande fukt eller grundvattentryck får förekomma. Om inget fuktmembran är applicerat kan Hydraseal DPM appliceras ihop med Flowcrete RT-systemet. Där man har hög termisk belastning, ska Flowfresh Primer användas.

## Notera att

Flowcretes produkter levereras och säljs med en garanti mot material- och tillverkningsfel, som kan fås mot begäran.

## Teknisk information

Värdena som följer är typiska egenskaper testade i laboratorium vid 20°C och 50% relativ fuktighet.

Brandgodkännande	BS476: Part 7 Flamspridning: klass 2 Metoden beskrivs i BS 7976-2 Torr >80 Våt >40
Halksäkerhet	BS204-1 Cat: A (>0.5mm) ISO6272 1 kg vikt > 1.8 m 2 kg vikt > 1.5 m
Slagtålighet	Vid tjocklek 9 mm, kontinuerlig torr belastning upp till 105°C, samt vid tillfällig våt belastning upp till 120°C
Temperaturresistens	Nil – Karsten test (vattentät) ASTM E96:90 3 g/m <sup>2</sup> /24 h (vid 9 mm) Se <a href="http://www.flowcrete.com">www.flowcrete.com</a> ASTM D4060 Taber Abrader: 25 mg förlust per 1000 cykler (1 kg last med H-22 hjul) BS8204-2 Class AR2 >50 N/mm <sup>2</sup> (BS 6319) 20 N/mm <sup>2</sup> (BS 6319) 10 N/mm <sup>2</sup> (BS 6319)
Vattentätthet	Större än kohesionsstyrkan av 25 N/mm <sup>2</sup> betong > 1.5 MPa
Ånggenomsläpplighet	
Kemikalieresistens	
Slitstyrka	
Tryckhållfasthet	
Böjhållfasthet	
Draghållfasthet	
Vidhäftning	

## Härdningstid

	10°C	20°C	30°C
Lätt trafik	36 h	24 h	12 h
Full trafik	72 h	48 h	24 h
Fullständigt uthärdad	10 dag	7 dag	5 dag

## Livslängd

7-10 år, beroende på tjocklek och vid rätt underhåll.

## Rengöring och underhåll

Rengör regelbundet med en skurmaskin tillsammans med ett mildt alkaliskt rengöringsmedel.

## Ytterligare information

För att försäkra dig om att du specificerar det, för projektet, bästa möjliga golv vänligen konsultera vår tekniskserviceavdelning eller registrera ditt intresse att specificera ett av marknadens mest hållbara golv via vår hemsida [www.flowcrete.com](http://www.flowcrete.com).

